

ECM   
dialogoog

*Diensten en  
trainingen*  
college

*‘Want het zijn de  
mensen...’*



# Inhoud

<u>Inleiding</u>	<u>3</u>	<u>Over Primary English test</u>	<u>6</u>
<u>Wat biedt ECM College</u>	<u>4</u>	<u>About Preliminary English Test (PET)</u>	<u>7</u>
<u>De cursus voor het Cambridge Certificate in English is branchegericht en op maat</u>	<u>4</u>	<u>Over First Certificate in English (FCE)</u>	<u>8</u>
<u>Specifieke informatie</u>	<u>4</u>	<u>About First Certificate in English (FCE)</u>	<u>9</u>
<u>Door wie wordt het Cambridge Certificate in English erkend?</u>	<u>4/5</u>	<u>Over Certificate in Advanced English (CAE)</u>	<u>10</u>
		<u>About Certificate in Advanced English</u>	<u>11</u>

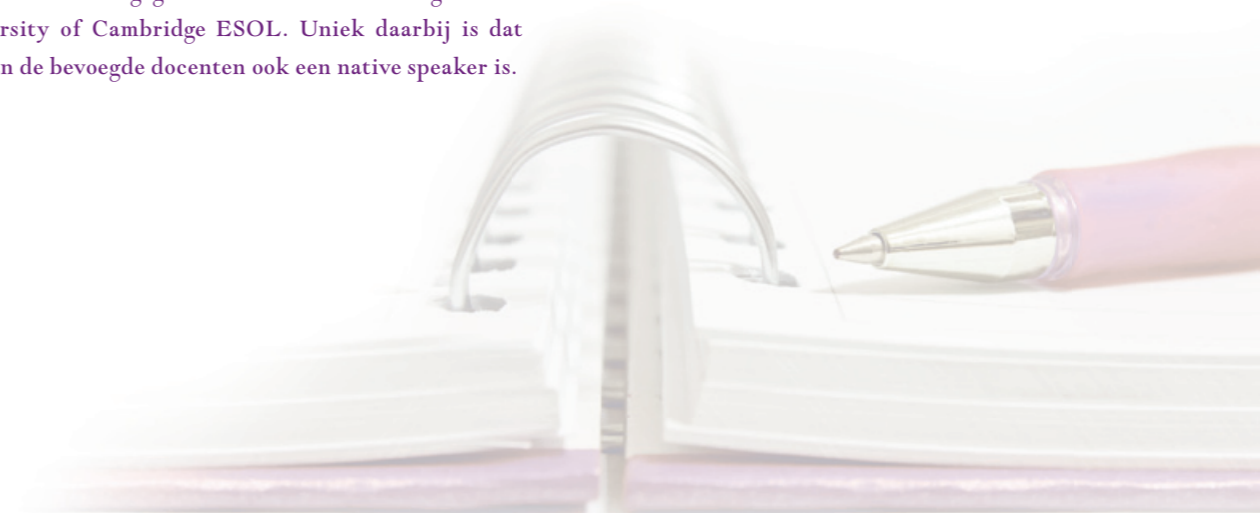


# Inleiding

Met ECM College wordt het aanbod van ECM *dialogo* uitgebreid. ECM dialoog staat voor **Educatie, Coaching en Management**. Wij doen dat vanuit onze eigen bedrijfsfilosofie waarin de dialoog centraal staat.

In september 2010 is de opleiding voor het Certificate in English van start gegaan. Dit in samenwerking met de University of Cambridge ESOL. Uniek daarbij is dat één van de bevoegde docenten ook een native speaker is.

Om een indruk te geven wat wij u kunnen bieden met ECM College, hebben wij deze brochure ontwikkeld.



# Wat biedt ECM College?

In september 2010 is binnen ECM - educatie, in samenwerking met University of Cambridge ESOL, de opleiding voor het Certificate in English gestart. Het gaat daarbij om Grade A (Very Good), B (Good) of C (pass) en de daarbij behorende Level (niveau) I en 2.

Uniek is daarbij, dat de lessen niet alleen door bevoegde docenten worden gegeven, maar één van hen ook een native speaker is. In deze brochure wordt uitgelegd wat de verschillende niveaus in houden en wat deze voor u kunnen betekenen.

## De cursus voor het Cambridge Certificate in English is branchegericht en op maat

In eerste instantie gaan we in branchegerichte groepen aan het werk:

- technische georiënteerd;
- en de oriëntatie op zorg en onderwijs.

Daarnaast heeft een aantal predikanten/theologen ook bijzondere aandacht gevraagd voor hun ontwikkeling in de Engelse communicatie. In deze opzet wordt de cursist specifiek gericht in de noodzakelijke Engelse communicatie en conversatie binnen het eigen vakgebied. Die benadering is uniek!

## Specifieke informatie

De cursusduur is 12 weken. Daarin worden 10 verplichte lessen gegeven. De cursusdagen zijn wekelijks op maandag, dinsdag, woensdag of donderdag van 16.00 uur – 20.30 uur. De cursusplaats is Nunspeet en/of Barneveld en/of Gouda. Deze cursus wordt ook in-company aangeboden door ECM College.

## Door wie wordt het Cambridge Certificate in English erkend?

Het Cambridge Certificate wordt onder andere erkend door de volgende instellingen op bladzijde 5.



### Onderwijs:

Berkeley College  
Harvard Business School  
The Sorbonne  
University of Cambridge  
Yale School of Management

### Accountancy en financiën

ACCA  
Credit Suisse  
KPMG  
PriceWaterhouseCoopers  
Zurich Financial

### Overheden:

Australië  
Canada  
  
China  
The Netherlands  
  
Switzerland  
United Arab Emirates  
United Kingdom  
USA

### Medische instellingen

Australian Medical Council  
General Medical Council (UK)  
International Commission on Healthcare Professionals (ICHP) (USA)  
NHS (UK)  
Registered Nurses Association of British Columbia (Canada)

### Andere organisaties:

American Express  
BMW  
The Coca-Cola Company  
DHL International  
Ford Motor Company  
Hewlett-Packard  
  
Kodak  
Microsoft  
NIKE  
Siemens  
Sony  
IBM

## Over Preliminary English Test:

De Preliminary English Test (PET) is een examen voor mensen die elke dag schrijven en spreken in het Engels op een gemiddeld niveau. Dit niveau bevat de vier meest gebruikte vaardigheden: lezen, schrijven, luisteren en het spreken. De voorbereiding voor het examen is een algemene manier om uw vaardigheden te ontwikkelen en te verbeteren, dit door te variëren met uitoefening van alledaagse bezigheden, studie en vrije tijd.

### Met de PET bent u in staat om:

- om te gaan met dagelijkse zaken
- artikelen uit magazines en boeken te lezen
- het schrijven van brieven over bekende/vertrouwde onderwerpen
- het maken van notities tijdens vergaderingen, presentaties etc.

Wanneer dit uw vaardigheden omschrijft, of het niveau waar u naar toe wil, dan is PET de juiste opleiding of het juiste examen voor u.

### Wat betekent het PET diploma voor u?

Het Cambridge ESOL is een onderdeel van de wereldberoemde en historische University of Cambridge. Wanneer u in bezit bent van een Cambridge- diploma, is dit al een beloning en prestatie op zich. Er zijn echter nog veel meer voordelen aan een PET diploma:

- eenmaal het diploma op zak, voor altijd uw diploma op zak
- een PET diploma is internationaal erkend in het bedrijfsleven en studie
- hoewel PET een diploma op basisniveau is, geeft het de mogelijkheden om achter uw sterke en zwakke punten te komen, en is het een weg naar hoger niveau als First Certificate in English (dit niveau wordt ook aangeboden door ECM College)
- de 'Can Do' vaardigheden van het PET diploma geeft u vertrouwen om Engels te gebruiken in de realiteit.

## About Preliminary English Test (PET):

PET is an exam for people who can use everyday written and spoken English at an intermediate level. It covers all four language skills – reading, writing, listening and speaking. Preparing for the exam is a popular way to develop and improve your language skills because it provides practical language practice in a variety of everyday work, study and leisure situations.

### This training enables you to:

- deal with everyday events
- read simple textbooks or magazine articles
- write letters on familiar subjects
- take notes in a meeting

If this describes your skills now, or describes the level of skills you are working towards, then PET is the right course / exam for you.

### What will PET do for you?

Cambridge ESOL is a department of the world-famous and historic University of Cambridge. Attaining one of its certificates is an achievement and a reward in itself. However, there are many other benefits to taking PET:

- a PET certificate is valid for life. You will not need to take the exam again
- PET is a truly international certificate, recognised around the world for business and study purposes
- thousands of employers, universities and government departments officially recognise PET as an intermediate qualification in English
- although PET is a basic exam, it offers a chance to find out your strengths and weaknesses in using English, and gives you a pathway to higher qualifications such as the First Certificate in English (this level is also given by ECM college)
- PET's 'Can Do' skills give you the confidence to use English in real situations situations.



## Over First Certificate in English (FCE)

FCE is een examen voor mensen die elke dag schrijven spreken in het Engels op een bovengemiddeld niveau. Het is ideaal voor mensen die Engels (willen) gebruiken voor werk of studie.

### Met FCE bent u in staat om:

- teksten van verschillende bronnen te begrijpen
- notities te maken in het Engels, wanneer iemand in het Engels spreekt
- te spreken over een grote verscheidenheid aan bronnen
- Engels op radio en televisie te begrijpen

Wanneer dit uw vaardigheden omschrijft, of het niveau waar u naar toe wil, dan is FCE de juiste opleiding of het juiste examen voor u.

### Wat betekent het FCE diploma voor u?

Het Cambridge ESOL is een onderdeel van de wereldberoemde en historische University of Cambridge.

Wanneer u in bezit bent van een Cambridge- diploma, is op zich al een beloning en prestatie. Er zijn echter nog veel meer voordelen aan een FCE diploma:

- eenmaal het diploma op zak, voor altijd uw diploma op zak
- een FCE diploma is internationaal erkend in het bedrijfsleven en studie
- FCE is de weg naar een hoger niveau Engels, als Certificate in Advanced English (dit niveau wordt ook aangeboden door ECM College) en Certificate of Proficiency in English (CPE)
- de 'Can Do' vaardigheden van het FCE diploma geeft u vertrouwen om Engels te gebruiken in de realiteit

## About First Certificate in English (FCE)

FCE is an exam for people who can use everyday written and spoken English at an upper-intermediate level. It is an ideal exam for people who want to use English for work or study purposes.

### This course enables you to:

- understand texts from a wide variety of sources
- use English to make notes while someone is speaking in English
- talk to people about a wide variety of topics
- understand people talking in English on radio or television programmes

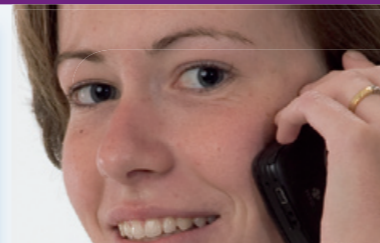
If this describes your skills now, or describes the level of skills you are working towards, then FCE is the right course / exam for you.

### What will FCE do for you?

Cambridge ESOL is a department of the world-famous and historic University of Cambridge. Attaining one of

its certificates is an achievement and a reward in itself. However, there are many other benefits to taking FCE:

- an FCE certificate is valid for life
- FCE is truly international, recognised around the world for business and study purposes
- FCE gives you a pathway to higher qualifications such as the Certificate in Advanced English (CAE) and Certificate of Proficiency in English (CPE)
- FCE's 'Can Do' skills give you the confidence to use English in real situations



## Over Certificate in Advanced English (CAE)

Cambridge English: Advanced, ook bekend als Certificate in Advanced English (CAE) is een hoog niveau Engels, dat wordt erkend door universiteiten, werkgevers en overheden van verschillende landen.

Deze opleiding is uitermate geschikt voor hoogopgeleiden in het bedrijfsleven en de academische wereld. CAE is dé manier om uw Engelse vaardigheden te laten blijken en uw dromen en ambities waar te maken, en u te onderscheiden van de massa.

### Certificate in Advanced English:

- is ontwikkeld door University of Cambridge ESOL – 1 van de 3 belangrijkste examenraden van University of Cambridge die de Cambridge Assessment Group vormen. Cambridge Assessment Group, een non-profit afdeling van de University of Cambridge, is de grootste instelling van Europa als het gaat om assessments. Meer dan 8 miljoen Cambridge Assessment examens worden per jaar afgenomen in meer dan 150 landen.

- geeft een in-depth assessment van uw vaardigheden op niveau C1/C2. Dit is de kwalificatie om te bewijzen dat u hoog-niveau Engels aan kan. Verder kunt u goed omgaan met moeilijk academisch en professionele taken in het Engels.

### Met CAE bent u in staat om:

- elke academische cursus op universitair niveau te volgen
- effectief op management en professioneel niveau te communiceren
- met vertrouwen deel te nemen aan zakelijke ontmoetingen of academische cursussen en seminars
- complexe en uitdagende onderzoeken uit te voeren

## About Certificate in Advanced English

Cambridge English: Advanced, also known as Certificate in Advanced English (CAE) is a high-level qualification that is officially recognised by universities, employers and governments around the world.

### English for high achievers in the professional and academic world

As a high achiever, you want to stand out from the crowd. Cambridge English: Advanced is the key to showcase your outstanding English ability and help you achieve your dreams and ambitions in life.

### Cambridge English: Advanced:

- is developed by Cambridge ESOL - one of three major exam boards which form Cambridge Assessment Group (Cambridge Assessment). Cambridge Assessment, a not-for-profit department of the University of Cambridge, is Europe's largest assessment agency. More than 8 million Cambridge Assessment exams are taken in over 150 countries around the world every year.

- gives an in-depth assessment of your ability and fluency at level C1/C2. This is the unparalleled qualification to prove that you have mastered English. You are well-placed in dealing with complicated academic and professional tasks in English

### This course enables you to:

- follow any academic course at university level
- communicate effectively at managerial and professional level
- participate with confidence in workplace meetings or academic tutorials and seminars
- carry out complex and challenging research
- stand out and differentiate yourself



Ing. E. (Eppie) Klein



A.C.W. (Arco) Hak MBA



Mr. P.C. (Pieter) van Brugge



Educatie, Coaching en Management zijn de hoofdactiviteiten van organisatieadviesbureau *ECM dialoog* BV. Ervaring is de basis voor onze professionaliteit. In de marktgroepen onderwijs, zorg, openbaar bestuur, het midden – kleinbedrijf en de grote ondernemingen zijn wij vooral actief. Als basis hanteren we zo mogelijk de dialoog in ons werken.

*Ons concept is:  
'Mensen maken de organisatie'.*

Vanuit die perceptie hebben de medewerkers van *ECM dialoog* aandacht voor de organisatiestructuur, procedures in bedrijfsvoering en andere primaire procesfactoren. Met het toepassen van kennis, het ontwikkelen van vaardigheden en het doorzien van de samenhang der dingen geven wij tevens richting aan de belangrijke - informele - secundaire procesfactoren.

Zuiderzeestraatweg West 10 t (0525) 66 16 97  
8085 AE Doornspijk e [info@eemdialogo.nl](mailto:info@eemdialogo.nl)  
Postbus 100 i [www.eemdialogo.nl](http://www.eemdialogo.nl)  
8080 AC Elburg